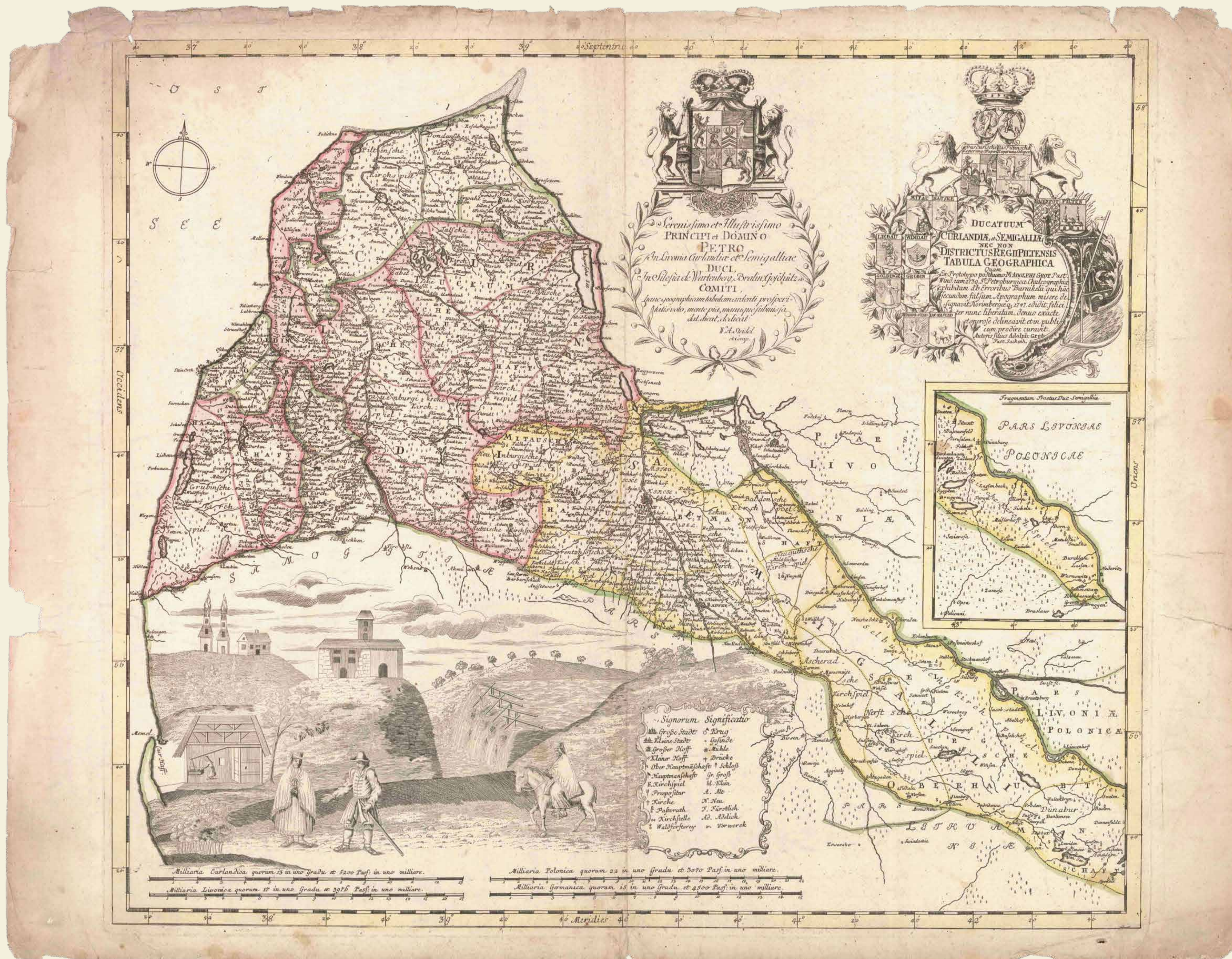


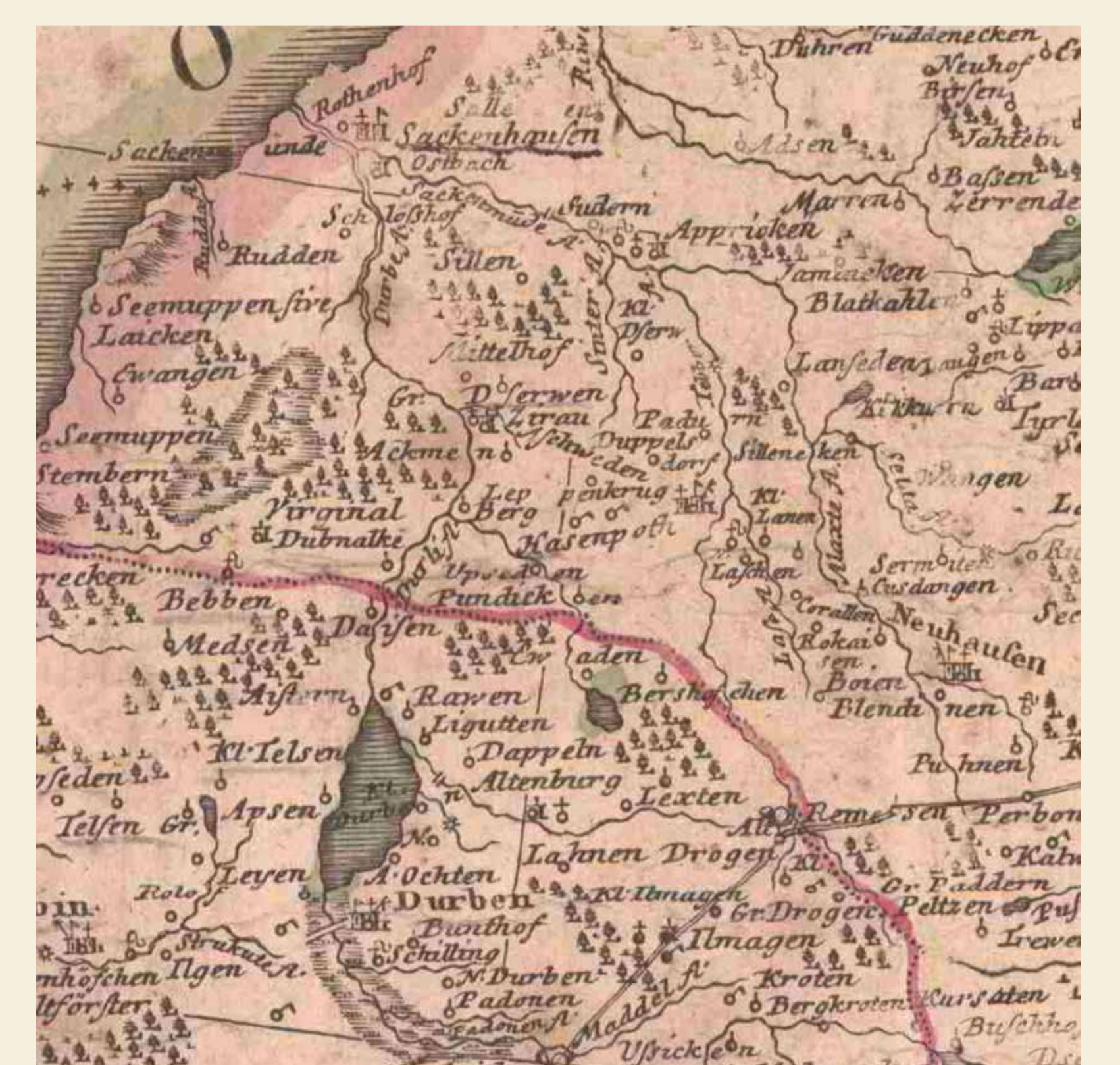
Aizpute vēsturiskajās kartēs un plānos

Līdz šim npublicētie 18.-20.gs. Aizputes pilsētas un apkārtnes kartes un plāni, kuru oriģināli glabājas Latvijas Valsts vēstures arhīvā, ataino pilsētas teritoriālās izmaiņas, nekustamo īpašumu robežas, administratīvo stāvokli, kā arī sniedz iespējas nākotnes teritoriālā plānojuma izstrādāšanai.

17.-19.gs. Aizpute bija Polijas karalim tieši pakļautā Piltenes apgabala centrs, kurā pulcējās muižnieku delegātu sapulces – landtāgi, darbojās augstākā tiesa – landrātu kolēģija. Krievijas impērijas sastāvā 1818.g. tika izveidots Kurzemes guberņas Aizputes apriņķis un Aizputes virspilskunga tiesa.



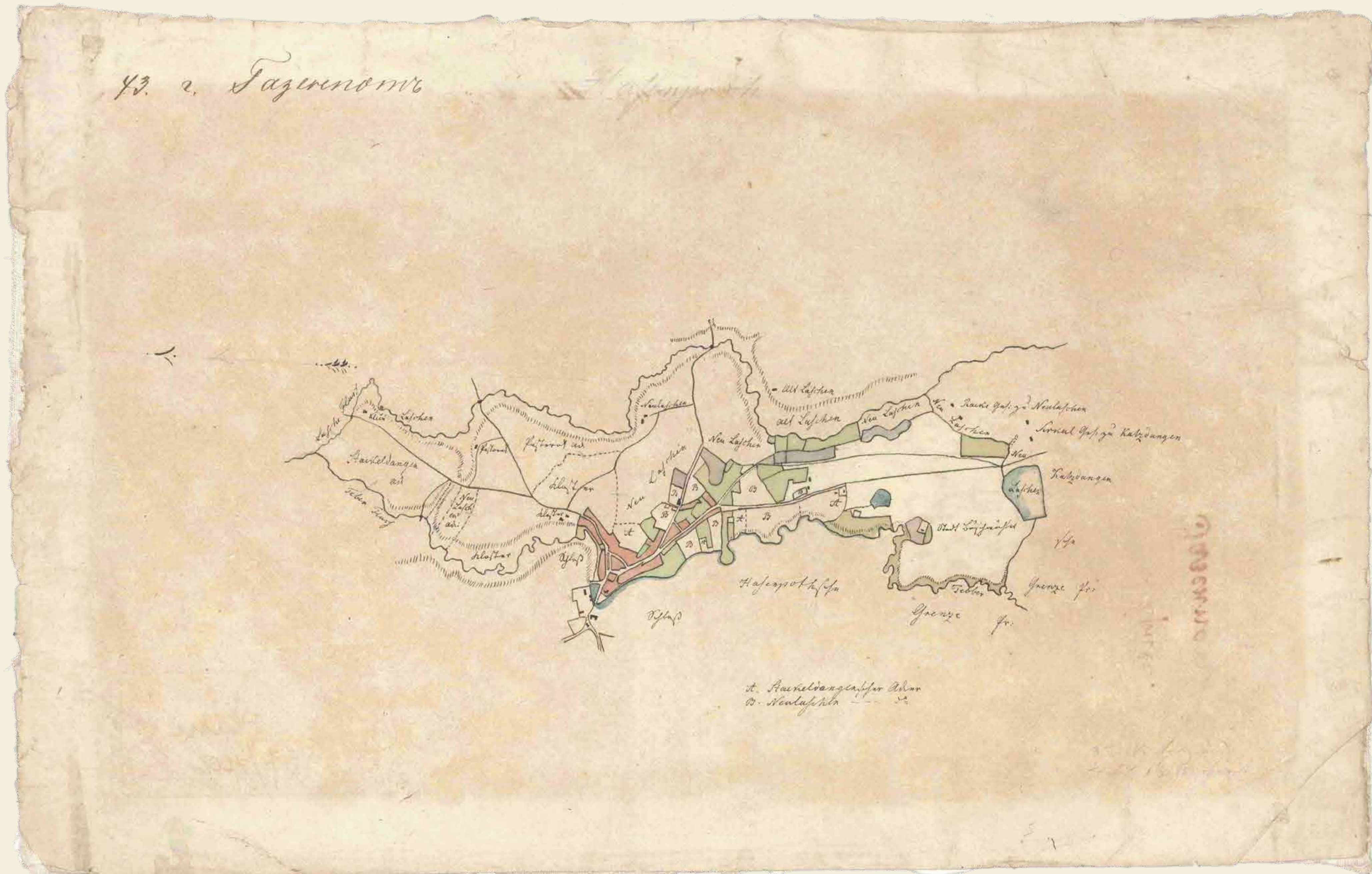
Johana Barnikela Kurzemes – Zemgales hercogistes un Piltenes apgabala karte. Veidota pēc Ādolfa Grota, kurš 1710. - 1711.g. bija mācītājs Aizputē, 1718. - 1725.g. veiktajiem uzmērījumiem. 1747. gads. LVVA, 6828.f., 2.apr., 208.lieta.



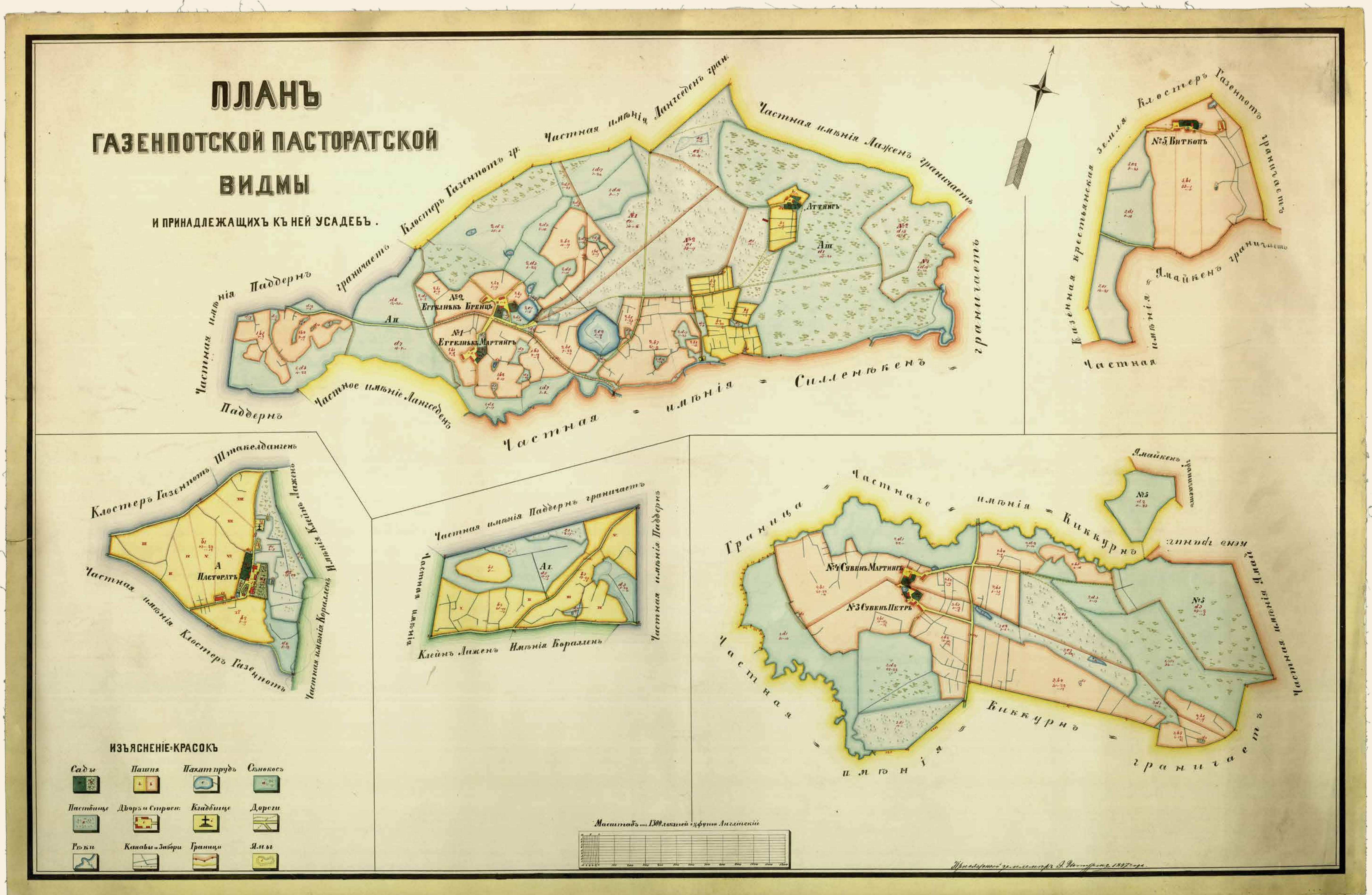
Kurzemes guberņas administratīvā karte. 1808. gads. LVVA, 6828.f., 2.apr., 209.lieta.

Aizpute vēsturiskajās kartēs un plānos

1841. gadā Aizputē bija 2 galvenās un 5 blakusielas, 23 mūra un 77 koka nami, un neliela pilsētas zemju teritorija, ko veidoja tikai viens mežiņš, dažas nenožīmīgas pļavas, tīrumi un pilsētas ganības. Pilsētas zemes ietvēra vairāku privāto un kroņa muižu zemes.

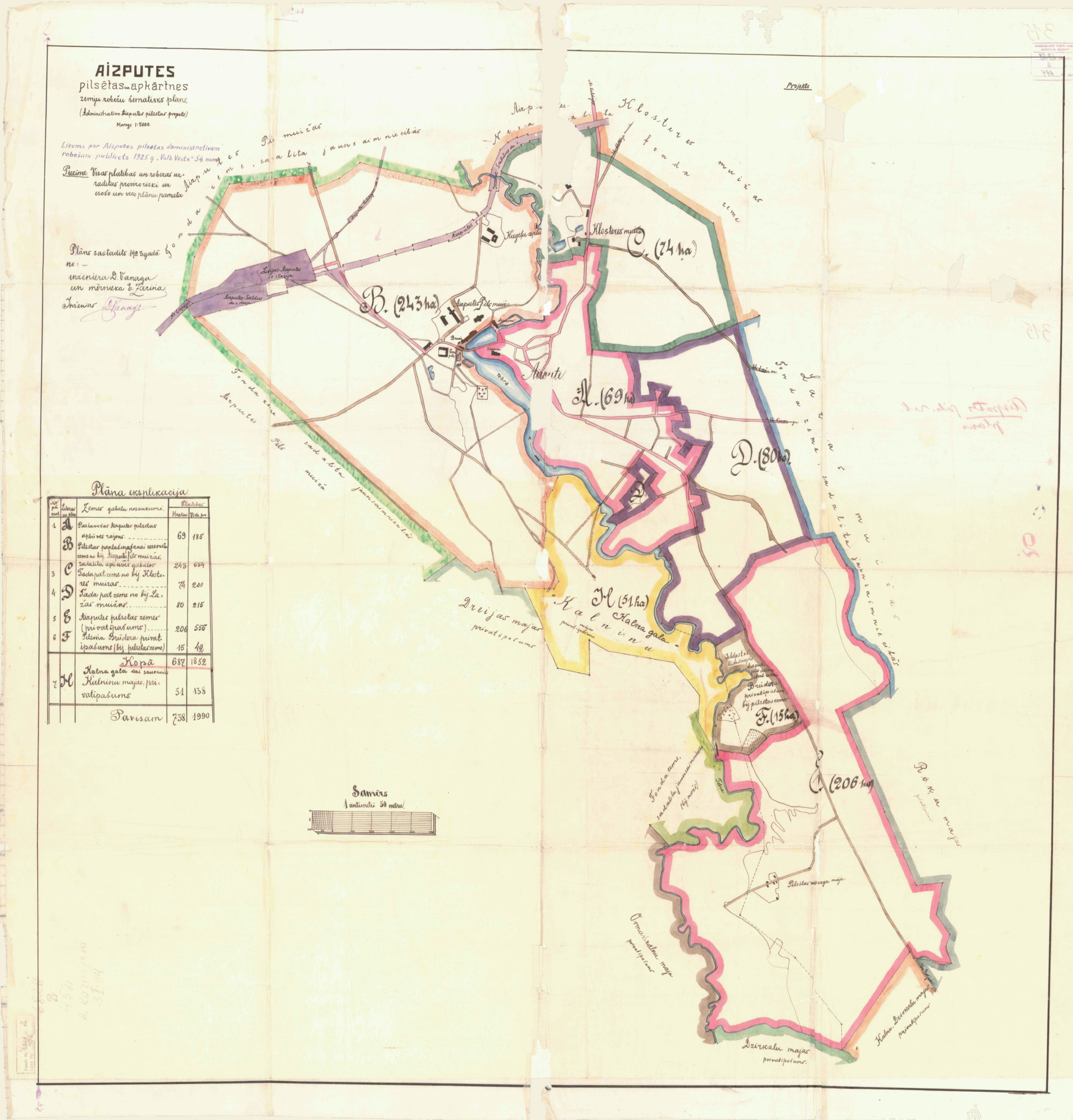


Aizputes pilsētas plāns. 19.gs. LVVA, 6828.f., 2.apr., 443.lieta.



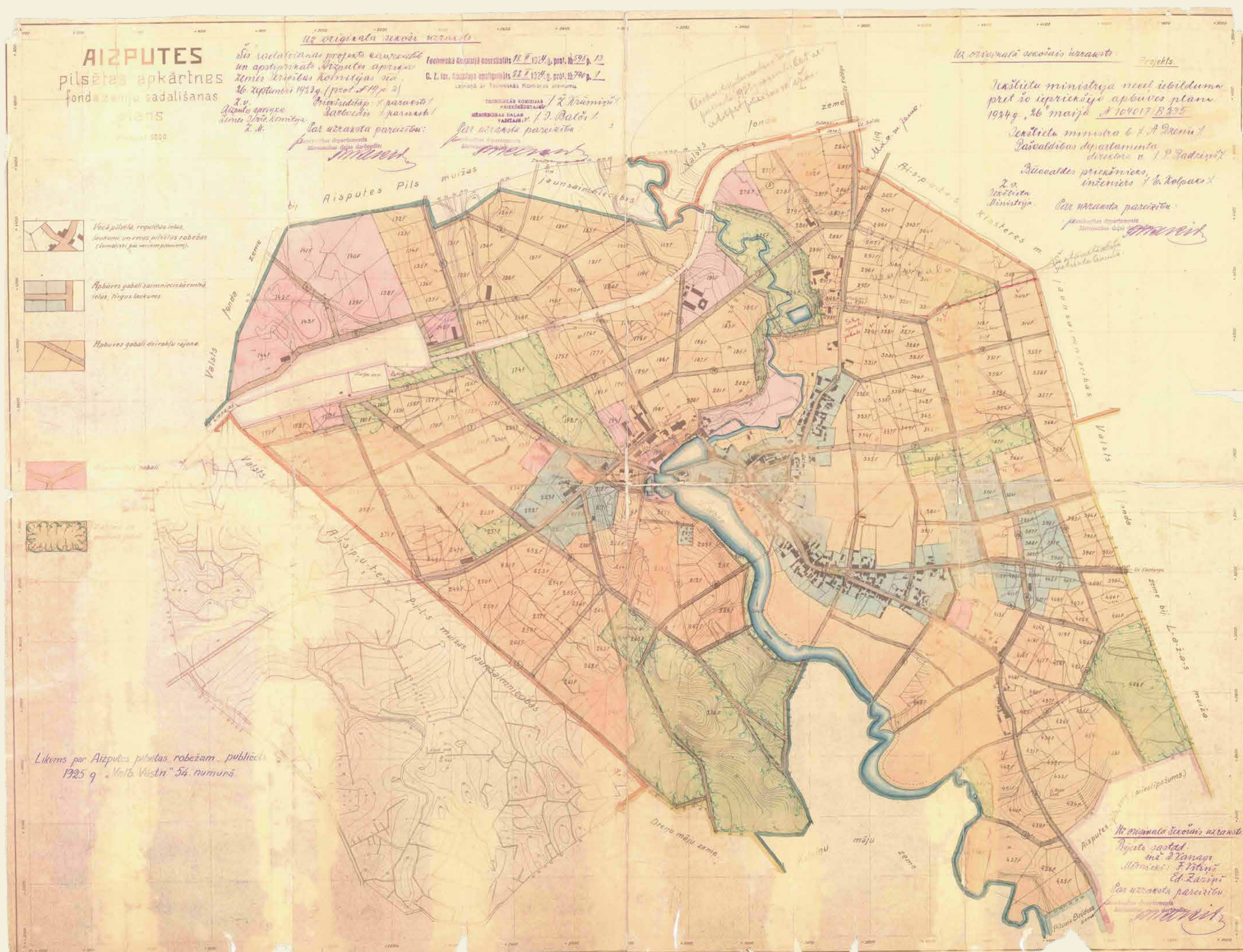
Aizputes mācītājmuižas un tai piederošo zemnieku sētu plāns. 1887. gads. LVVA, 6828.f., 2.apr., 1011.lieta.

Aizpute vēsturiskajās kartēs un plānos



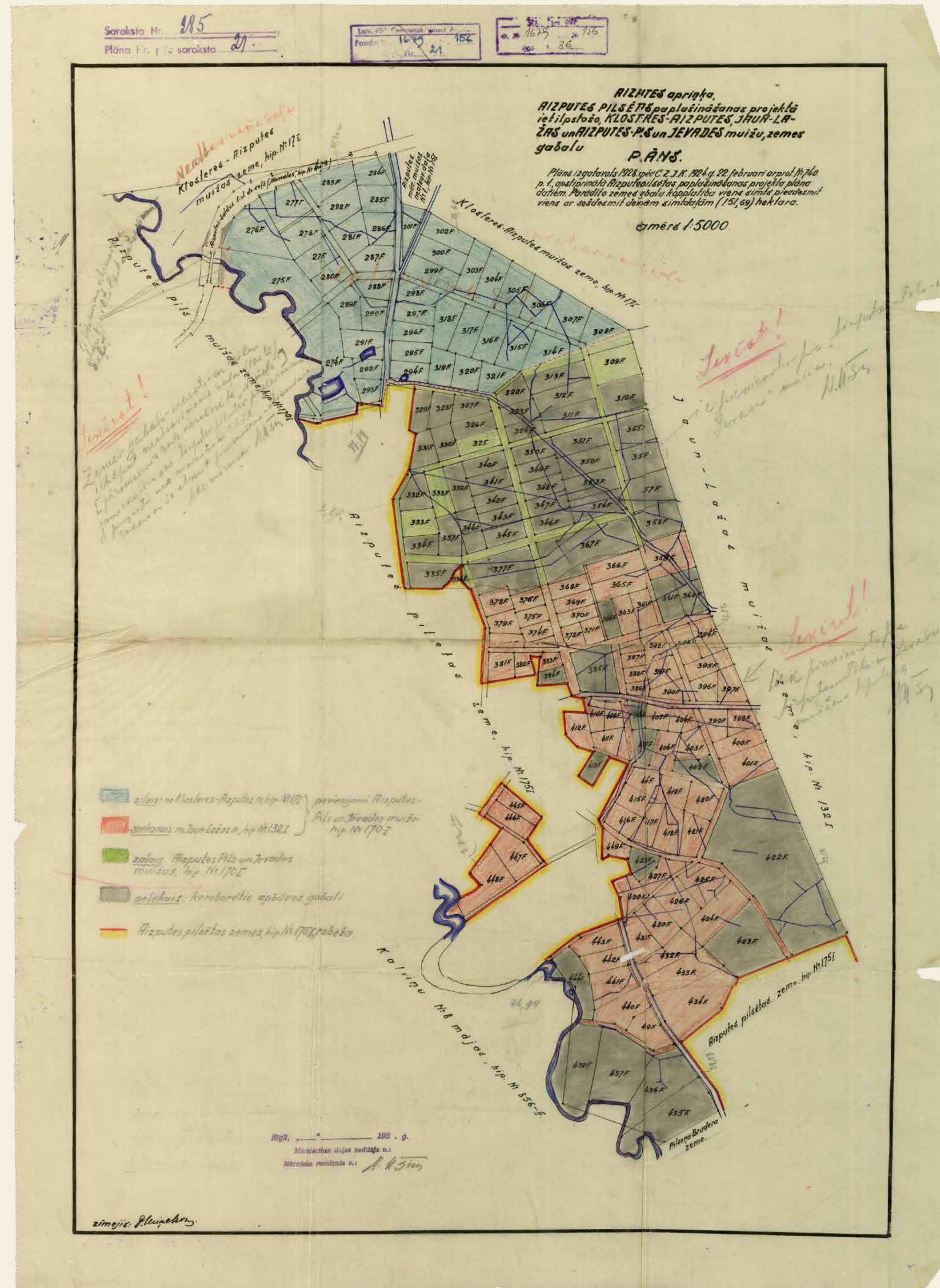
Ievērojama Aizputes pilsētas teritorijas paplašināšanās notika Agrārās reformas īstenošanas gaitā, kad, sākot ar 1921.g., pilsētai un privātpersonām no muižu zemēm piešķīra zemesgabalus, kas plānos apzīmēti ar literu F. Apbūves gabalu sadalīšanu un piešķiršanu veica Aizputes pilsētas valde. Laika gaitā zemesgabali tika arī sadalīti, pārdalīti vai apvienoti, un šādos gadījumos tika izgatavoti jauni plāni. 1927.g. pilsētai patversmju ierīkošanai no valsts fonda bija piešķirtas vecās pils ēkas, piederēja mežsarga mājas ar zemi un apm. 35 ha meža.

Aizputes pilsētas un apkārtnes administratīvo robežu shematiskais plāns. 1923. gads. LVVA, 6828.f., 2.apr., 444.lieta.

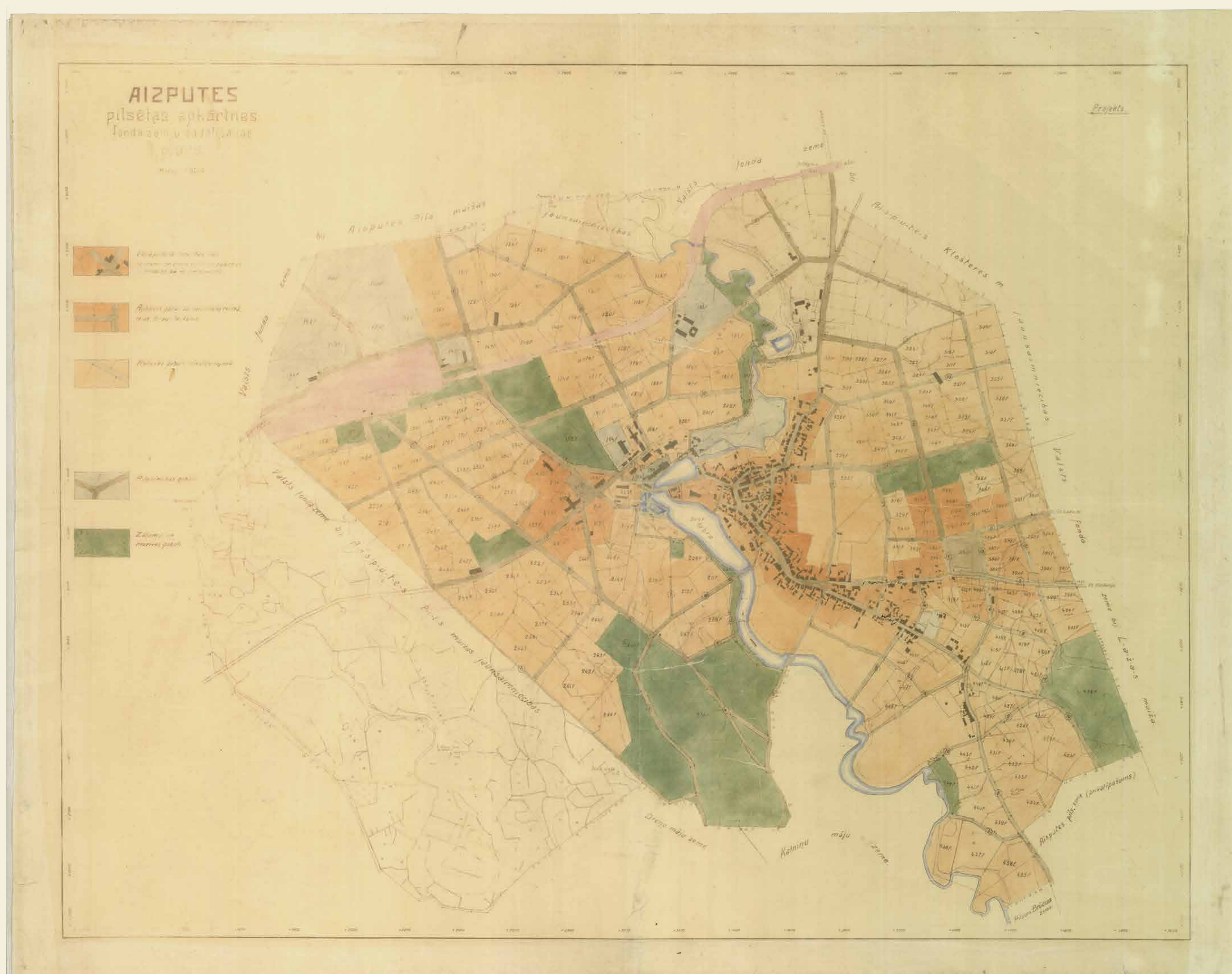


Aizputes pilsētas apkārtnes valsts fonda zemju sadalīšanas plāns. 1924. gads. LVVA, 6828.f., 2.apr., 445.lieta.

Aizpute vēsturiskajās kartēs un plānos

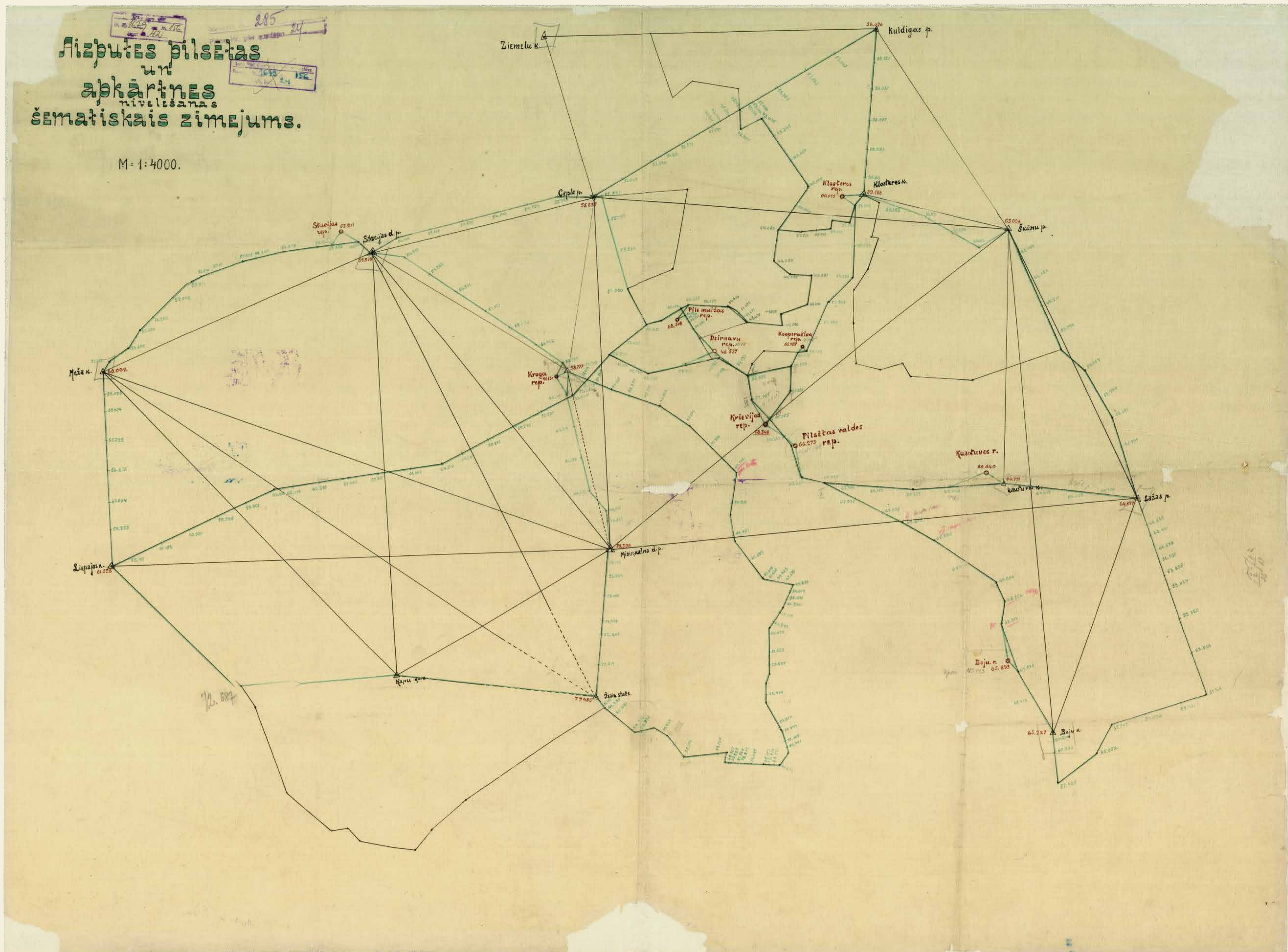


Aizputes pilsētas paplašināšanas projektā ietilpstošo Klosteres, Aizputes pils, Jaunlažas un Ievades muižu zemesgabalu plāns. 1928. gads. LVVA, 1679.f., 156.apr., 36. lieta.

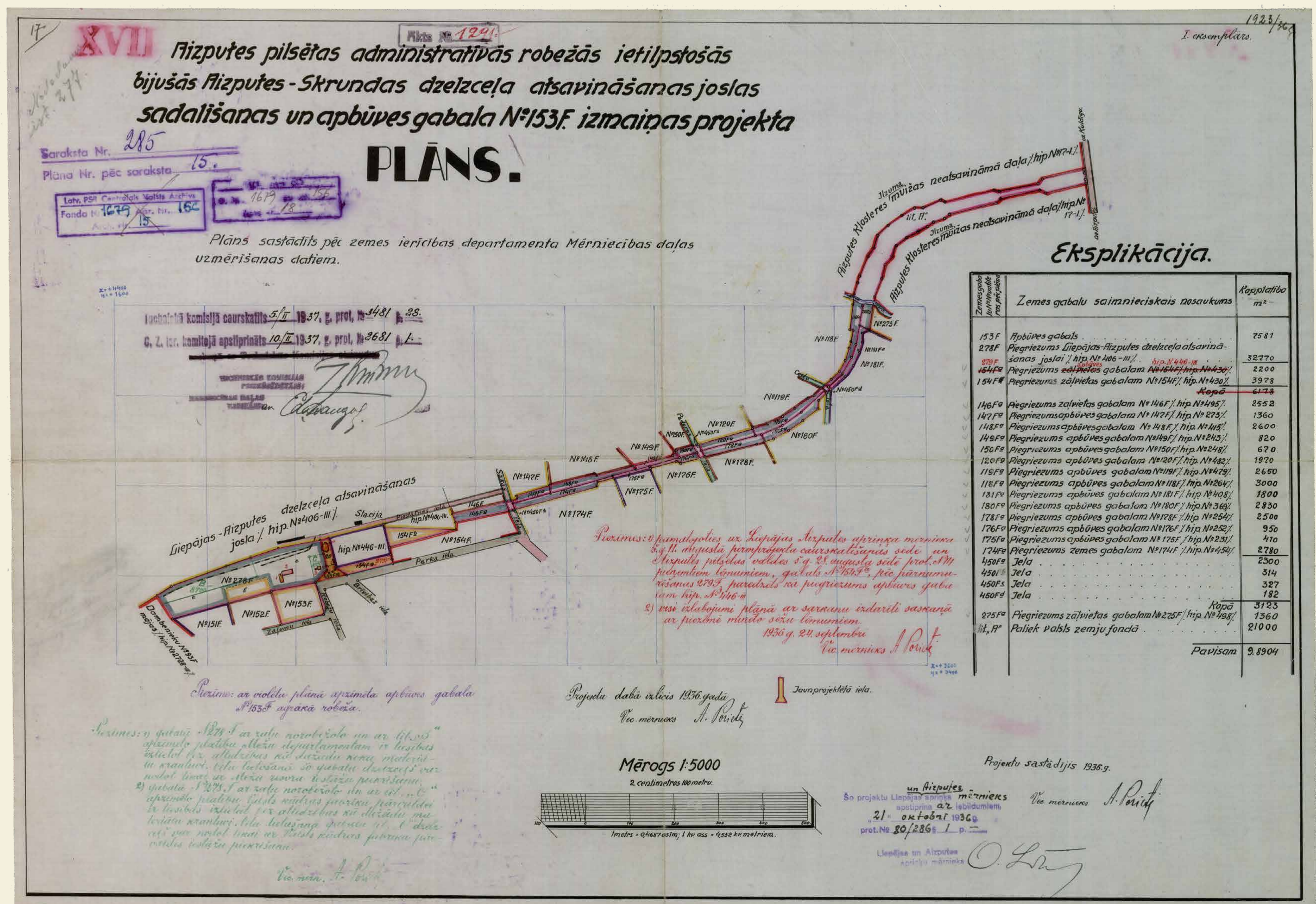


Aizputes pilsētas apkārtnes fonda zemju sadalīšanas plāna projekts. LVVA, 6828.f., 6.apr., 953.lieta.

Aizpute vēsturiskajās kartēs un plānos

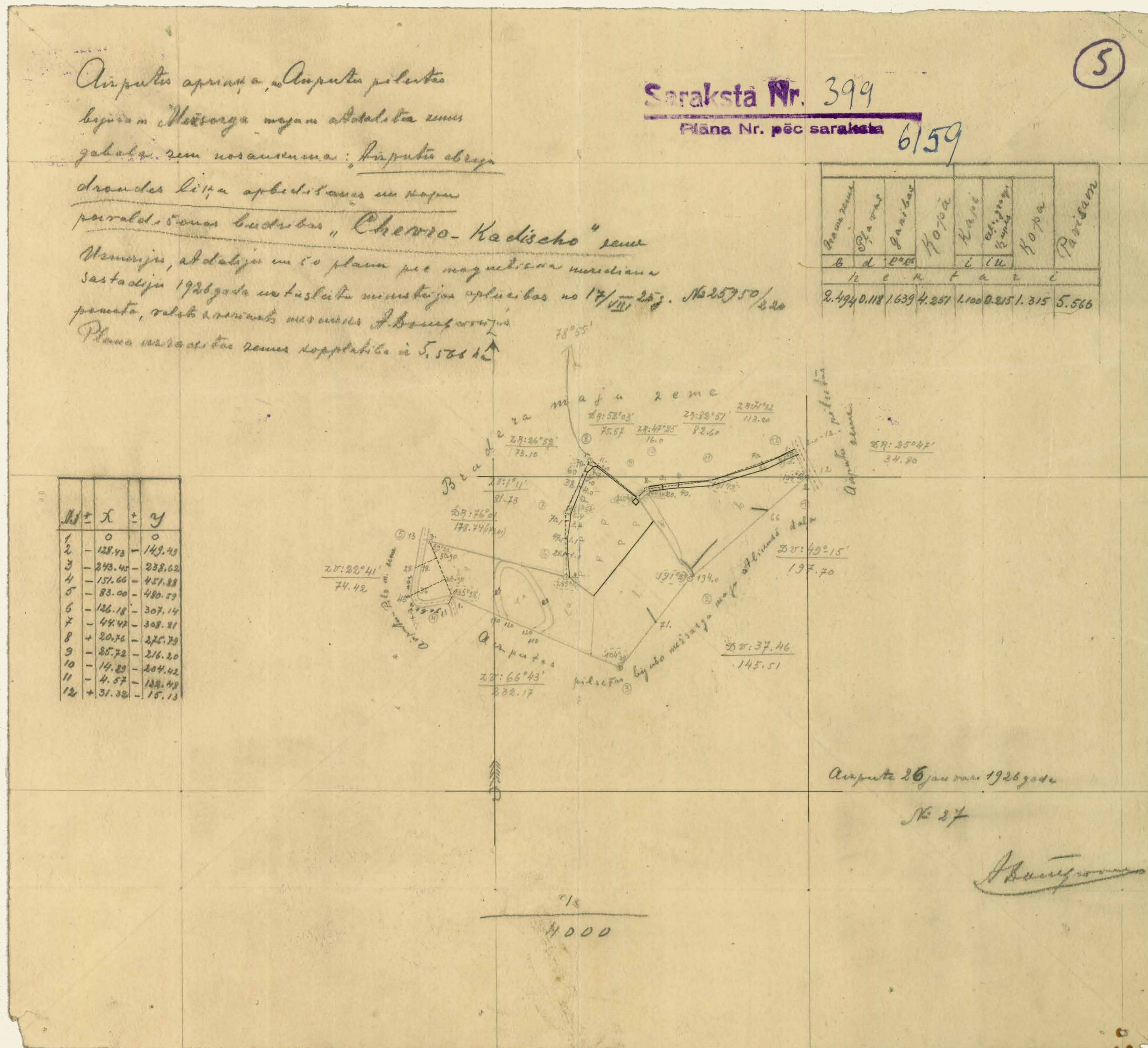


Aizputes pilsētas un apkārtnes shematiskais zīmējums. Ap 1923. gadu. LVVA, 1679.f., 156.apr., 42.lieta.

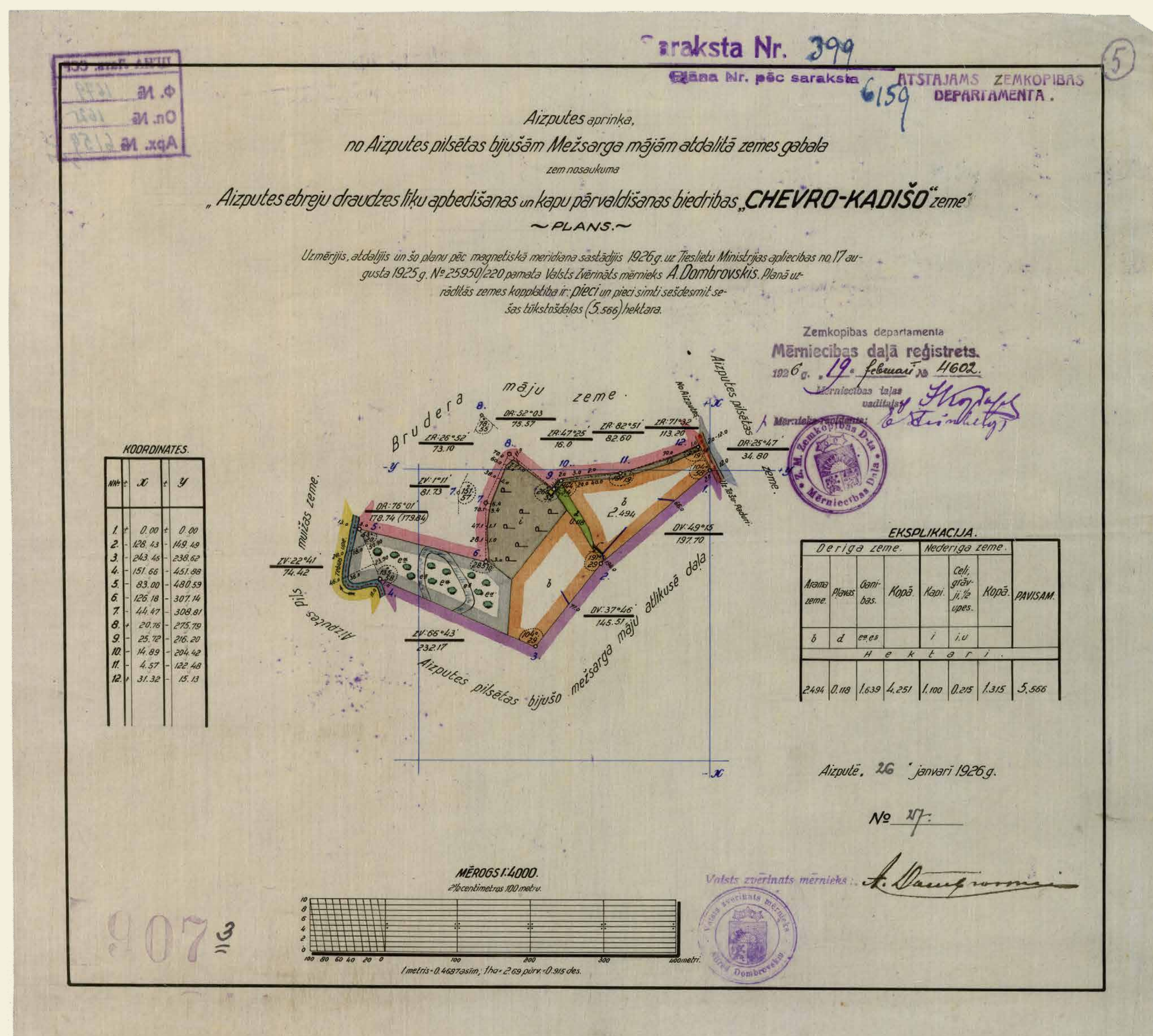


Aizputes pilsētas robežās esošās bijušā Aizputes – Skrundas dzelzceļa joslas sadalīšanas plāns. 1936. gads. LVVA, 1679.f., 156.apr., 18.lieta.

Aizpute vēsturiskajās kartēs un plānos

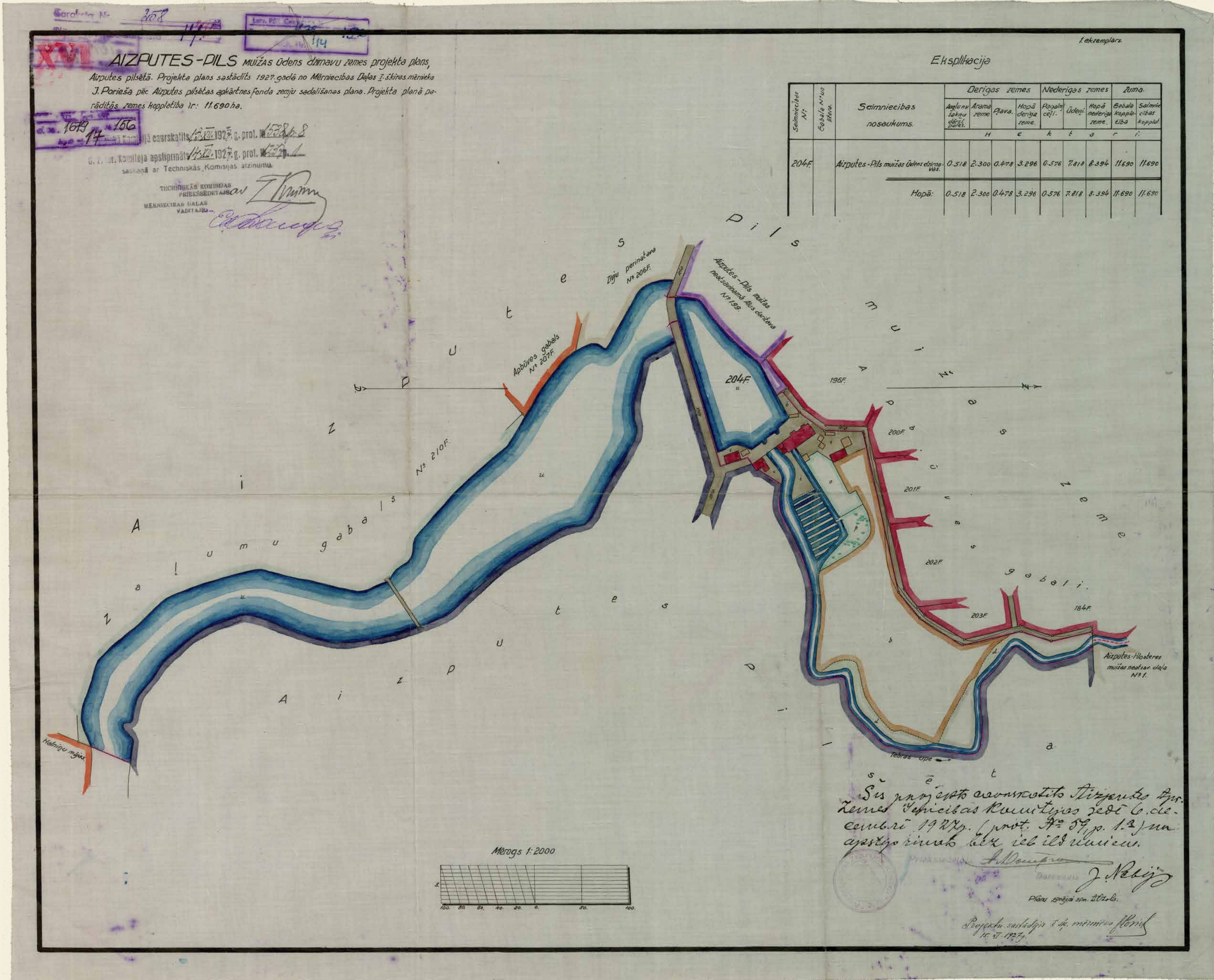


Aizputes ebreju līķu apbedīšanas un kapu pārvaldīšanas biedrības "Chevro Kadišo" kapsētas plāna skice. 1926. gads. LVVA, 1679.f., 162.apr., 6159.lieta.

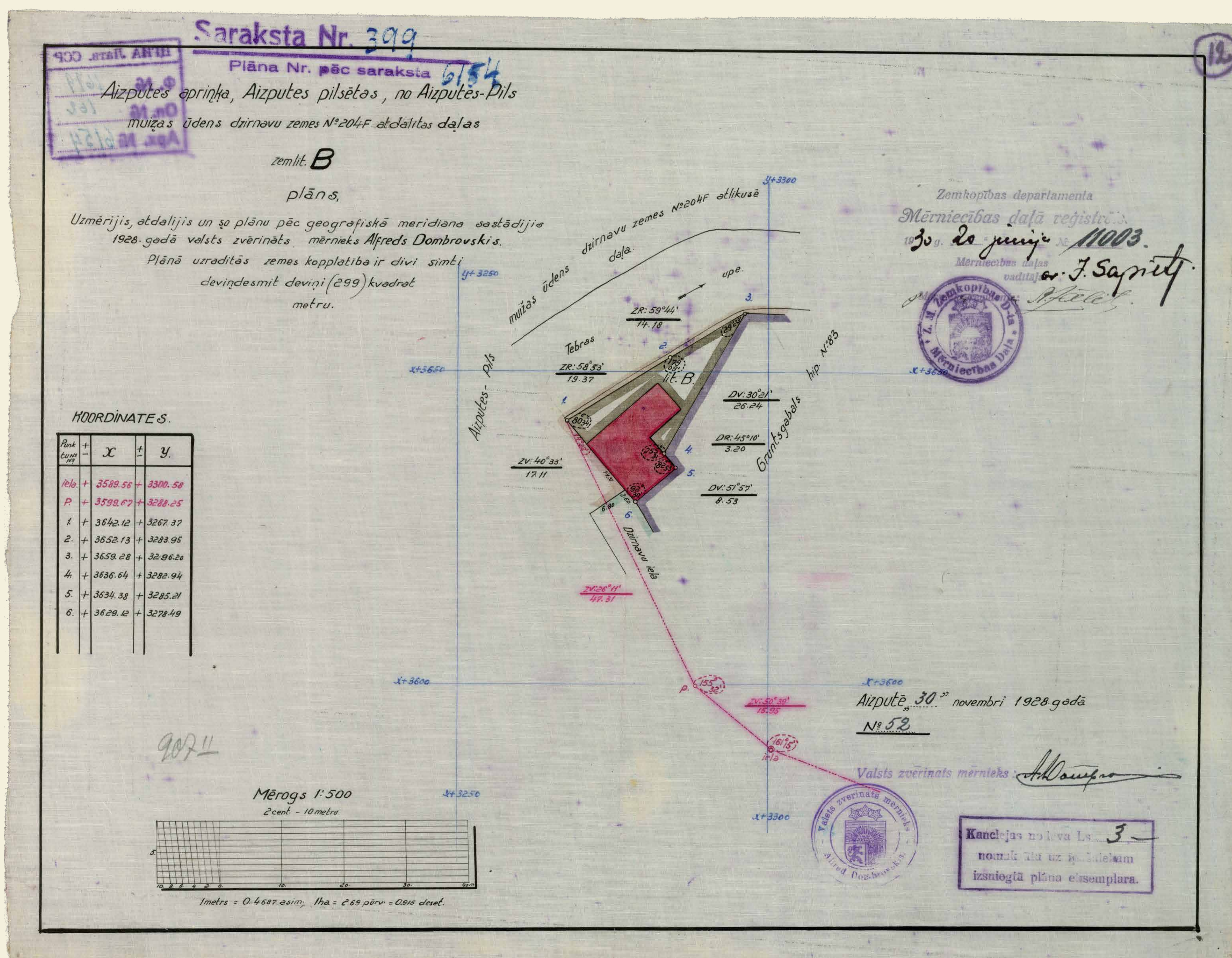


Aizputes ebreju līķu apbedīšanas un kapu pārvaldīšanas biedrības "Chevro Kadišo" kapsētas plāns pēc jaunu zemesgabalu pievienošanas. 1926. gads. LVVA, 1679.f., 162.apr., 6159.lieta.

Aizpute vēsturiskajās kartēs un plānos



Aizputes Pils muižas ūdenszīrnavu zemes projekta plāns. 1927. gads. LVVA, 1679.f., 156.apr., 17.lieta



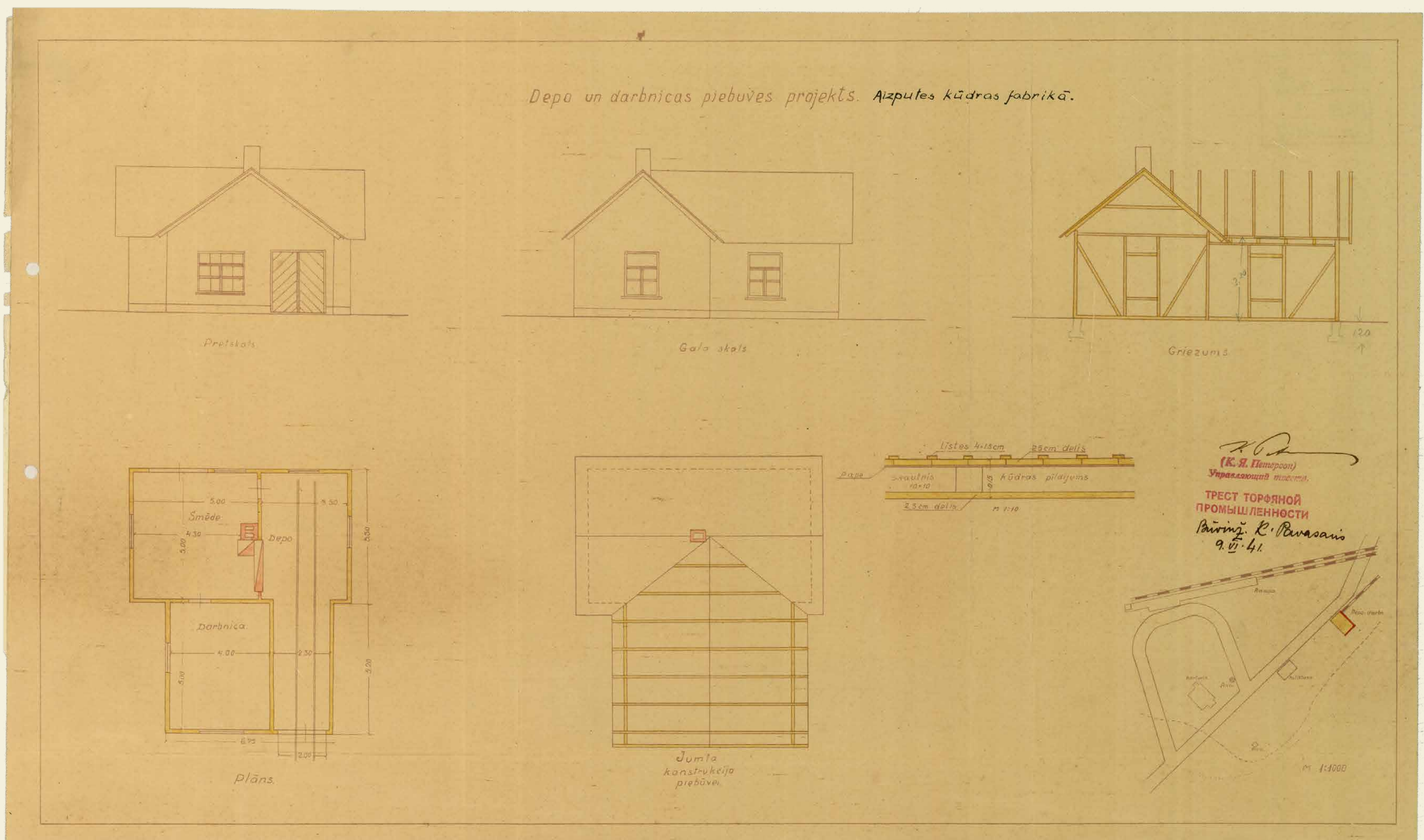
No Aizputes Pils muižas ūdenszīrnavu zemes atdalītā gabala plāns.
1928. gads. LVVA, 1679.f., 162.apr., 6154.lieta.

Aizpute vēsturiskajās kartēs un plānos

1940. gadā Aizputes kūdras purvā sākās kūdras ieguve Liepājas pilsētas un rūpniecības vajadzībām.



Aizputes būvtehniskā rajona kartes projekts. 1927. – 1928. gads. LVVA, 6828.f., 6.apr., 2793.lieta.



Aizputes kūdras fabrikas depo un darbnīcas piebūves projekts. 1940. gads. LVVA, 6828.f., 6.apr., 2849. lieta.