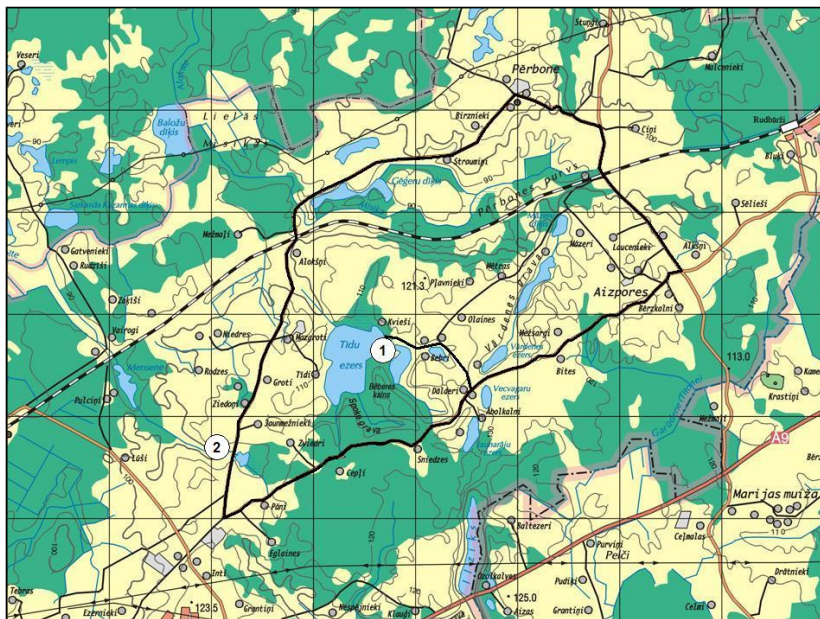


Maršruts 12

TĪDU EZERS



Nokļūšana: Maršruts atrodas Aizputes-Kalvenes ceļa P115 17. kilometrā, netālu no Kalvenes centra.

Transporta novietošana: Autotransportu var novietot jebkurā piemērotā vietā visā maršruta garumā.

Attālums un laiks: Maršruta garums 14 km. Ar velosipēdu aptuveni 4 stundas.

Īpašas norādes: Sarežģīts reljefs.

Norādes un labierīcības: Nav.

Sabiedriskais transports: Nav pieejams.

Tuvākie maršruti: "Kalvene", "Meti". Kalvenes zooloģiskā dārza skatu vērošanas tornis atrodas 12 km attālumā.

Sezona: Maršrutu var apmeklēt sākot ar martu, līdz oktobra beigām migrējošo putnu vērošanai. Ligzdojošās putnu sugas novērojamas no aprīļa līdz jūlija vidum.

Rīts												
Diena												
Vakars												
Nakts												
	jan	feb	mar	apr	mai	jūn	jūl	aug	sep	okt	nov	dec

Pārvietošanās veids: Vispiemērotākais pārvietošanās veids ir ar velosipēdu, kas šajā maršrutā prasa zināmas iemaņas un fizisko sagatavotību.

	Ziema	Pavasaris	Vasara	Rudens
Kājām				
Slēpes				
Velosipēds				
Auto				
Laiva				

Kopā maršrutā novērotas 139 putnu sugas. Ainaviski daudzveidīgs maršruts ar sarežģītu reljefu. Maršrutā ietilpst ezers, vairāki nelieli zivju dīķi, ganības, pļavas, vecs parks, viensētas un kauktu koku mežs. Piemērota vieta putnu vērošanai ligzdošanas laikā pavasarī un vasarā.

1. Tīdu ezers. Plašs oligotrofs ezers ar vienu salu kur regulāri ligzdo ziemeļu gulbis. Pie ezera atrodas neliela zivju gārņu kolonija. Blakus ezeram vairāki dīķi un vecās muižas parks. Apkārtne ligzdo upes ļauķis, svītrainais ļauķis, brūnā čakste, vālodze.
2. Jaunmežnieku dīķis. Atrodas neliela lielo ķīru un upes zīriņu kolonija. Dīķī ligzdo arī pelēkvaigu dūkuris, upes tilbīte, meža pīle, ceru ļauķis. Kā medību vietu dīķī izmanto zivju ērglis.

Tīdu ezera putnu sugu saraksts

Paugurknābja gulbis		Lauku balodis		Mazais mušķērājs			
Ziemeļu gulbis		Parastā ūbele		Melnais mušķērājs			
Meža zoss		Dzeguze		Lielā zilīte			
Meža pīle		Ausainā pūce		Meža zilīte			
Platknābis		Meža pūce		Zilzilīte			
Baltvēderis		Svīre		Cekulzilīte			
Krīklis		Zivju dzenītis		Purva zilīte			
Priekšķe		Melnā dzilna		Pelēkā zilīte			
Cekulpīle		Pelēkā dzilna		Garastīte			
Gaigala		Dižraibais dzenis		Dzilnītis			
Mazā gaura		Vidējais dzenis		Mizložņa			
Lielā gaura		Mazais dzenis		Lielā čakste			
Mežirbe		Tītiņš		Brūnā čakste			
Laukirbe		Lauku cīrulis		Žagata			
Paipala		Sila cīrulis		Sīlis			
Grieze		Krastu čurkste		Kovārnis			
Cekuldūkuris		Bezdelīga		Pelēkā vārna			
Pelēkvaigu dūkuris		Mājas čurkste		Krauklis			
Jūras krauklis		Pļavu čipste		Mājas strazds			
Zivju gārnis		Koku čipste		Vālodze			
Baltais stārķis		Baltā cielava		Mājas zvirbulis			
Melnais stārķis		Dzeltenā cielava		Lauku zvirbulis			
Jūras ērglis		Peļkājīte		Žubīte			
Zivju ērglis		Sarkanrīklīte		Ziemas žubīte			
Mazais ērglis		Lakstīgala		Kaņepītis			
Melnā klija		Erickiņš		Dadzītis			
Niedru lija		Melnais erickiņš		Zaļžubīte			
Pļavu lija		Akmeņčakstīte		Ķivulis			
Peļu klijāns		Lukstu čakstīte		Svilpis			
Bikšainais klijāns		Dziedātājstrazds		Dižknābis			
Ķīķis		Plukšķis		Egļu krustknābis			
Zvirbuļu vanags		Sila strazds		Mazais svilpis			
Vistu vanags		Pelēkais strazds		Niedru stērste			
Bezdelīgu piekūns		Melnais meža strazds		Dārza stērste			
Ormanītis		Svītrainais ļauķis		Dzeltenā stērste			
Ūdensvistiņa		Melngalvas ļauķis					
Laucis		Dārza ļauķis					
Dzērve		Brūnspārnu ļauķis					
Upes tārtiņš		Gaišais ļauķis					
Ķivīte		Ceru ļauķis					
Purva tilbīte		Kārķļu ļauķis					
Meža tilbīte		Upes ļauķis					
Upes tilbīte		Purva ļauķis					
Lielā tilbīte		Krūmu ļauķis					
Kuitala		Niedru strazds					
Sloka		Iedzeltenais ļauķis					
Mērkaziņa		Vītītis					
Lielais ķīris		Svīrlītis					
Kajaks		Čuņčiņš					
Upes zīriņš		Zeltgalvītis					
Mājas balodis		Paceplītis					
Meža balodis		Pelēkais mušķērājs					