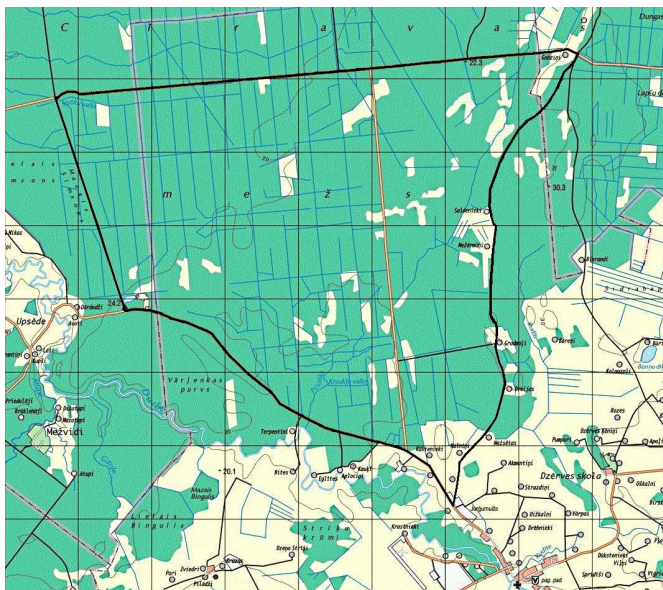


Maršruts 10

CĪRAVAS MEŽS



Nokļūšana: No Aizputes-Liepājas šosejas P112 jānogrīžas uz Cīravu. Maršruts atrodas 1 km no Cīravas centra uz Cīravas-Pāvilstas ceļa, Cīravas un Sakas pagasta teritorijās 16 km no Aizputes. Maršrutu var apmeklēt braucot arī no Apriķiem vai Liepājas-Ventspils šosejas P111.

Transporta novietošana: Autotransportu var novietot ceļmalā visā maršruta garumā.

Attālums un laiks: Maršruta garums 17 km. Brauciens ar velosipēdu aptuveni 4 stundas.

Ipašas norādes: Obligāti jāievēro ugunsdrošības noteikumi, īpaši sausā un vējainā laikā.

Norādes un labierīcības: Nav

Sabiedriskais transports: Autobuss Aizpute – Cīrava 07:15 (P-P), 08:35 (P-S) caur Apriķiem, 13:00 (P-P) caur Apriķiem, 15:30 (P-P), 17:00 (P-Sv) caur Apriķiem. Kursē līdz Cīravas centram.

Tuvākie maršruti: "Cīrava", "Apriķi". Dzērves skolas parks un Dzērkaiņa apkārtnē.

Sezona: Maršruts paredzēts meža putnu iepazīšanai, īpaši naktī. Apmeklēt ieteicams no marta līdz jūlijam, kad apmeklējumus var veikt arī naktī un putnu sugas kļūst vokāli aktīvas.

Rīts																														
Diena																														
Vakars																														
Nakts																														
	jan	feb	mar	apr	mai	jūn	jūl	aug	sep	okt	nov	dec																		

Pārvietošanās veids: Vispiemērotākais pārvietošanās veids ir ar velosipēdu. Var pārvietoties arī ar kājām, taču tādā gadījumā plānotā maršruta garums ir krietni jāsamazina. Braucot ar autotransportu būs nepieciešamas biežas apstāšanās reizes.

	Ziema	Pavasaris	Vasara	Rudens
Kājām				
Slēpes				
Velosipēds				
Auto				
Laiva				

Kopā maršrutā novērotas 116 putnu sugas. Maršrutā galvenokārt ietilpst jauktu un skujkoku mežs, kurā dominē priede, egles un bērzs. Teritorijā atrodas arī pamests smilts karjers, vairākas viensētas, pamesti dārzi, lauces un ozolu aleja. Nav speciālu apstāšanās punktu, jo uzsvārs tiek likts tieši uz meža putniem, kuri sastopami visā maršrutā. Teritorijā nakts ekskursijas paredzētas sākot ar martu, kad iespējams dzirdēt meža pūci un bikšaino apogu. Vasarā nakts ekskursiju laikā bieži dzirdams vakarlēpis, sloka un vairākas sīnātājkauku sugas. Dienas laikā iespējams novērot zivju ērgli, pupuķi, apodziņu, melno dzilnu u. c. putnu sugas.

Cīravas meža putnu sugu saraksts

Meža pīle		Baltā cielava		Ziemas žubīte			
Kriklis		Peļkājīte		Kaņepītis			
Gaigala		Sarkanriklīte		Dadzītis			
Lielā gaura		Lakstīgala		Zaļžubīte			
Rubenis		Erickiņš		Ķivulis			
Mežzirbe		Melnais erickiņš		Svilpis			
Grieze		Akmeņčakstīte		Dižknābis			
Zivju gārnis		Lukstu čakstīte		Egļu krustknābis			
Baltais stārķis		Dziedātājstrazds		Mazais svilpis			
Melnais stārķis		Plukšķis		Niedru stērste			
Jūras ērglis		Sila strazds		Dārza stērste			
Zivju ērglis		Pelēkais strazds		Dzeltenā stērste			
Mazais ērglis		Melnais meža strazds					
Peļu klijāns		Svītrainais ļauķis					
Bikšainais klijāns		Melngalvas ļauķis					
Ķīķis		Dārza ļauķis					
Zvirbuļu vanags		Brūnspārnu ļauķis					
Vistu vanags		Gaišais ļauķis					
Bezdelīgu piekūns		Kārķļu ļauķis					
Laucis		Upes ļauķis					
Dzērve		Purva ļauķis					
Upes tārtiņš		Iedzeltenais ļauķis					
Meža tilbīte		Vītītis					
Upes tilbīte		Svirlītis					
Sloka		Čuņčiņš					
Mērkaziņa		Zeltgalvītis					
Mājas balodis		Paceplītis					
Meža balodis		Pelēkais mušķērājs					
Lauku balodis		Mazais mušķērājs					
Parastā ūbele		Melnais mušķērājs					
Dzeguze		Lielā zilīte					
Apodziņš		Meža zilīte					
Ausainā pūce		Zilzilīte					
Meža pūce		Cekulzilīte					
Vakarlēpis		Purva zilīte					
Svīre		Pelēkā zilīte					
Pupuķis		Garastīte					
Zivju dzenītis		Dzīlnītis					
Melnā dzilna		Mizložņa					
Pelēkā dzilna		Lielā čakste					
Dižraibais dzenis		Brūnā čakste					
Vidējais dzenis		Žagata					
Baltmugurdzenis		Sīlis					
Mazais dzenis		Riekstrozis					
Tītiņš		Kovārnis					
Lauku cīrulis		Pelēkā vārna					
Sila cīrulis		Krauklis					
Krastu čurkste		Mājas strazds					
Bezdelīga		Vālodze					
Mājas čurkste		Mājas zvirbulis					
Plāvu čipste		Lauku zvirbulis					
Koku čipste		Žubīte					

